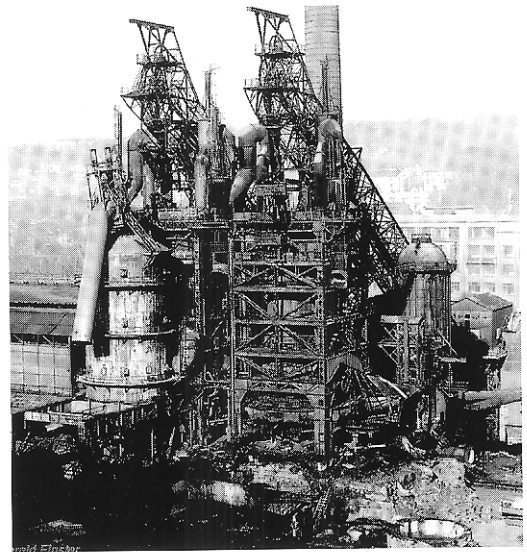


Aflevering 3 Lorraine

I Mise en route

Regardez la photo des installations qui produisaient l'acier (le fer) dans la ville de Longwy en Lorraine. Notez en quelques mots ce que vous voyez sur la photo.



II Vocabulaire

- 1 Trouvez pour les mots utilisés dans les trois sous-thèmes de l'émission, le synonyme ou l'équivalent.

l'édifice / le changement / la destruction / les fenêtres peintes / riche / le patron / travailler / foutre dehors / le fer / le fleuve*

** mot du domaine familier*

catégorie	mot	synonyme/ équivalent
l'industrie	la démolition le bâtiment l'acier licencier la conversion les vitraux fastueux	
le paysage	le cours d'eau	
la gastronomie	le gérant s'affairer	

- 2 Barrez l'intrus.

I la sidérurgie – les hauts fourneaux – l'industrie lourde – les vitraux

II un ouvrier – un employé – un licenciement – un directeur

III Écouter et observer

Séquence 1 La famille Cuter et la sidérurgie à Longwy (0.00-8.46)

- 1 (0.00-0.28) Regardez onze endroits différents. Rayez les trois endroits qui ne se sont pas montrés dans le document. Les mots ci-dessous sont dans l'ordre chronologique.

brasserie / usine / marché de fruits / place dans une ville / rue / cuisine / hall / boucherie / boulangerie / paysage avec fleuve / écluses dans le canal / cathédrale / hôpital / champ

- 2 (0.28-1.25) Quelle phrase résume le mieux la situation d'il y a 20 ans à Longwy?

- a La ville avait des hauts fourneaux et produisait une petite quantité d'acier.
b La ville était une ville ouvrière qui produisait une quantité modeste d'acier.
c La ville était le centre de la sidérurgie en France.

